



SKI WAX & ACCESSORIES
[2019-2020]



Presentation

Since our establishment in 1982, our brand has become a world wide leader, with production strictly Made in Italy, of waxes and accessories for the preparation of skis.

With our attentive management and marketing organization, we are able to offer a wide range of products suitable for all and any need. We constantly invest in research and innovation, aimed at improving the quality of products, with a quick response to market demands and with respect for the environment.

Our collaboration with many national teams is fundamental; supporting them and their special requests, as we are convinced that the best way to test and approve our products is through professional athletes and ski men.

Each new product is an opportunity for us to demonstrate a solid background of expertise and put to good use the experience and resources acquired through these years.

We are proud to present a new and complete range of products in liquid form which are able to satisfy the needs of world cup athletes for glide and durability, but at the same time they are easy to use even for people who go skiing just for fun.

These products can reduce waste to almost zero and prepare skis in record time!

All the products in the new "Racing Liquid Wax" range already comply with the new regulations on the use of fluoro which will come into force in June 2020.

We are also adapting all our historical products according to these new rules. The already compliant products can be recognized as they bear the "New Fluor Chemistry" logo on the label.

The electronic division of our company is always evolving and we are constantly improving the waxing irons and the tools to test skis on the competition field. All these products are strictly Made in Italy in our factories by competent personnel to ensure the quality that is globally recognized to our brand.

In addition to research, technology, and experience, the STAR team has a great passion for this work without which the long hours spent in the laboratory or testing on the snow would feel endless.

Dal 1982 ci siamo affermati come azienda leader a livello mondiale nella produzione, rigorosamente Made in Italy, di scioline e accessori per la preparazione degli sci.

Con la nostra attenta organizzazione aziendale e commerciale siamo in grado di offrire un'ampia gamma di prodotti idonei a qualsiasi esigenza. Investiamo costantemente in ricerca e innovazione, finalizzate a migliorare la qualità dei prodotti, la velocità di risposta alle richieste di mercato e al rispetto per l'ambiente.

Collaboriamo con molte squadre nazionali e supportiamo le loro richieste convinti che il miglior modo per testare i nostri prodotti sia quello di farli provare agli atleti e ski man professionisti.

Ogni nuovo prodotto è per noi un'opportunità per dimostrare un solido bagaglio di competenza e mettere a frutto un vasto patrimonio di esperienza e risorse.

Quest'anno presentiamo una nuova e completa gamma di prodotti in forma liquida in grado di soddisfare per scorrevolezza e durata le esigenze degli atleti di coppa del mondo, ma risultano allo stesso tempo facili da usare anche per le persone che vanno a sciare solo per divertirsi.

Questi prodotti consentono di ridurre quasi a zero lo spreco di prodotto e di preparare sci in tempo da record!

Tutti i prodotti della nuova gamma "Racing Liquid Wax" sono già conformi alle nuove normative sull'utilizzo del Fluoro che entreranno in vigore nel Giugno del 2020.

Stiamo adattando anche tutti i nostri prodotti storici a queste nuove regole. I prodotti già conformi si riconoscono perchè portano in etichetta il logo "New Fluor Chemistry".

Anche la divisione elettronica della nostra azienda è sempre in evoluzione e miglioriamo costantemente i ferri sciolinatori e gli strumenti per testare gli sci sul campo di gara. Tutti questi prodotti sono rigorosamente Made in Italy e realizzati nei nostri stabilimenti da personale competente per garantire la qualità che è globalmente riconosciuta al nostro marchio.

Oltre alla ricerca, la tecnologia l'esperienza, è presente nel team STAR una grande passione per questo lavoro senza la quale le lunghe ore passate in laboratorio o a testare sulle neve sarebbero interminabili.



CONTENTS OF THIS CATALOG

Fluorcarbon Liquid Wax	4-5	Alpine Waxes	20-21
Fluorcarbon Powder	6-7	Alpine Tools	22-23
Fluorcarbon Spray	8	Recreational Waxes	24-25
Racing Base Wax	9	Waxing Iron	26-27
Very High Fluor Base	10	Rotating Brushes	28-29
High Fluor Base	11	Plane Brushes	30
Low Fluor Base	12	Tools & Cleaners	31
Non Fluor Base	13	Equipment	32-33
Special Products	14-15	Skipoles	34
Nordic Kick Waxes	16-17	Promotional	35
Racing Kick Waxes	18		
Laboratory wax	19		



**TOP WAX
100%
FLUORO**



**BASE WAX
VERY HIGH
FLUORO**



**BASE WAX
HIGH
FLUORO**



**BASE WAX
HIGH
FLUORO
LIQUID**



**BASE WAX
LOW
FLUORO**



High Fluorocarbon Liquid Wax



STAR
Ski Wax

Three years ago STAR SKI WAX revolutionized the world of competition by introducing the "HF liquid base wax" line. Never before liquid paraffin bases had shown they could be better than the classic solid waxes we all know.

Today we are pleased to present "RACING LIQUID WAX" a new and competitive line of products that use the same and well tested technology but with a greater attention of respect for the environment. This line of products in fact uses a new generation of Fluorocarbon that is already compliant with the new European regulations of 2020!

The line includes the HF bases with a high content of fluorocarbon, the LF with medium fluorocarbon content and the NF or "Fluor Free" which do not contain any fluorocarbon. In some youth competitions the use of fluorinated substances is prohibited.

The NF Line is enriched by the "Ceramic" technology that guarantees excellent performance!

All products are available in containers with "spray" pump or "sponge" application to meet the different needs of the user.

The "RACING LIQUID WAX" products can be applied in three ways:

- 1) Cold application: Spray (in the case of the pump application) or dab with the sponge pad applicator directly to the ski base. Thanks to the Drying Fast technology the product dries in 2 minutes and finish waxing with final brushing! Ideal for sprint or youth races.
 - 2) Application with cork buffer: Repeat as cold application, but before final brushing the base, rub energetically with a natural cork. This procedure allows a better adhesion of the wax to the base and therefore a longer duration especially on abrasive snow. Excellent for alpine skiing or snowboarding competitions.
 - 3) Hot application: Once the product has been applied to the base, iron in with one stroke from tip to tale of the ski with the iron at 130C° and then final brush! This type of application guarantees a durability that is completely comparable to that of traditional waxing.
- All the products of the "RACING LIQUID WAX" line are excellent used alone, but they can covered with products from the 100% Fluoro line.

RACING LIQUID WAX are available with three wide temperature ranges COLD (cold or icy snow) MED (Universal) and Warm (wet or melting snow)

Tre anni fa abbiamo rivoluzionato il mondo della competizione introducendo la linea "HF liquid base wax". Mai prima di allora le paraffine liquide avevano mostrato di poter essere migliori delle classiche scioline solide che tutti conosciamo.

Oggi siamo lieti di presentare "RACING LIQUID WAX", una nuova e completa linea di prodotti che utilizzano la medesima e ben collaudata tecnologia ma con una maggior attenzione al rispetto per l'ambiente. Questa linea di prodotti infatti utilizza una nuova generazione di Fluoro che è già conforme alle nuove normative Europee del 2020!

La linea comprende le basi HF ad alto contenuto di fluoro, tre LF con medio contenuto di fluorocarbonio e tre NF o "Fluor Free" che non contengono alcun fluoro. In alcune competizioni giovanili infatti è proibito l'uso di sostanze fluorate.

La Linea NF è arricchita dalla tecnologia "Ceramic" che garantisce prestazioni di tutto rispetto!

Tutti i proodotti sono disponibili in Flaconi con applicazione "Spray" NO GAS o "Sponge" per soddisfare le diverse esigenze dell'utilizzatore.

I prodotti "RACING LIQUID WAX" possono essere applicati in tre modi:

- 1) Applicazione a freddo: Si Spruzza, utilizzando la bomboletta spray, o si applica mediante il tampone in spugna il prodotto sulla soletta. Grazie alla tecnologia Drying Fast il prodotto si asciuga in 2 minuti e sarà sufficiente spazzolare la soletta! Ideale per gare sprint o giovanili.
 - 2) Applicazione con tampone in sughero: uguale all' applicazione a freddo ma prima di spazzolare la soletta la si strofina con un sughero naturale o sughero ruotante. Questa procedura consente una migliore aderenza della sciolina alla soletta e quindi una durata superiore soprattutto su nevi abrasive. Ottima anche per gare di sci alpino o snowboard.
 - 3) Applicazione a caldo: Una volta applicato il prodotto alla soletta si passa una sola volta da punta a conda dello sci con il ferro a 130C° e poi si spazzola! Questo tipo di applicazione garantisce una durata del tutto paragonabile a quella di una sciolinatura tradizionale.
- Tutti i prodotti della linea "RACING LIQUID WAX" sono ottimi da soli ma possono essere dicoperti con proodotti della linea 100% Fluoro.*

RACING LIQUID WAX sono disponibili con tre ampi range di temperatura: COLD (nevi fredde o ghiacciate) MED (Universal) e Warm (per nevi bagnate o in fase di fusione)



HF WARM [0° /-5°C]

- 06141 [100 ML] SPRAY
- 06129 [100 ML] SPONGE

HF MED [-3° /-8°C]

- 06142 [100 ML] SPRAY
- 06130 [100 ML] SPONGE

HF COLD [-6° /-20°C]

- 06143 [100 ML] SPRAY
- 06131 [100 ML] SPONGE

Low Fluorocarbon Liquid Wax



STAR
Ski Wax



LF WARM [0° /-5°C]

- 06132 [100 ML] SPRAY
- 06144 [100 ML] SPONGE



LF MED [-3° /-8°C]

- 06133 [100 ML] SPRAY
- 06145 [100 ML] SPONGE



LF COLD [-6° /-20°C]

- 06134 [100 ML] SPRAY
- 06146 [100 ML] SPONGE

Ceramic Technology Fluor Free



NF WARM [0° /-5°C]

- 06147 [100 ML] SPRAY
- 06135 [100 ML] SPONGE



NF MED [-3° /-8°C]

- 06148 [100 ML] SPRAY
- 06136 [100 ML] SPONGE



NF COLD [-6° /-20°C]

- 06149 [100 ML] SPRAY
- 06137 [100 ML] SPONGE



100% Fluorocarbon Powder

STAR
Ski Wax

Powder [F10 - F15 - F20 - F25 - F30 - F40]

The products 100% fluorocarbon are the most reliable to use when preparing skis for important competitions. These products have unique characteristics of long life, high resistance to dirt, and exceptional water repellence. They are undoubtedly the most widely used in World Cup competitions. Star has always carefully selected 100% fluorocarbon compounds in order to achieve maximum performance with a wide temperature range and in all snow conditions. This season our range of fluoro products has been completely renewed. Already tested with success during the most important international events, the new formulation with special additives should be used following the indications for temperature and snow type. This is absolutely the most complete and reliable line of fluor waxes ever.

I prodotti 100% fluorocarbon rappresentano il sistema più affidabile per preparare gli sci per la competizione. Questi prodotti hanno caratteristiche uniche di lunga durata, grande resistenza allo sporco ed eccezionali doti di idrorepellenza e scorrevolezza. Sono senza dubbio i più usati nelle competizioni. Star ha da sempre selezionato accuratamente i composti 100% fluoro al fine di ottenere le massime prestazioni e un ampio range termico per ogni condizione di neve. Quest'anno presentiamo una gamma di prodotti completamente rinnovata sotto ogni aspetto. Le nuove formule, i nuovi additivi e le nuove indicazioni di utilizzo sono già state testate con successo nelle più importanti competizioni mondiali. Questa è la gamma di cere più completa e performante di sempre.



F10 WET [+/- 0°C]

• 00050

30 g. Box 6 Pcs.

- Very wet dirty old snow.
- *Nevi vecchie sporche e bagnate.*



F15 WET [0 / -3°C]

• 00051

30g. Box 6 Pcs.

- Old transformed or man-made wet snow .
- *Nevi vecchie trasformate o artificiali.*



F20 WET [0 / -6°C]

• 00052

30g. Box 6 Pcs.

- New or falling wet snow.
- *Nevi nuove o cadenti umide.*



100% Fluorcarbon Powder



F25 MED [-4 / -10°C]

• 00053
30 g. Box 6 Pcs.

- New fine crystal snow.
- *Nevi nuove a cristallo fine.*



F30 MED [-2 / -12°C]

• 00054
30 g. Box 6 Pcs.

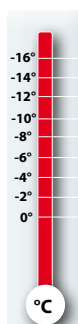
- Old or man-made snow.
- *Nevi vecchie o artificiali.*



F40 COLD [-8 / 15°C]

• 00055
30 g. Box 6 Pcs.

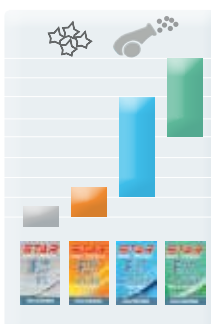
- Very cold new or old snow.
- *Nevi nuove o vecchie molto fredde.*



SNOW TEMP.



NEW SNOW



OLD SNOW - MAN MADE SNOW



100% Fluorcarbon Spray

STAR
SKI WAX

Liquid [XF2 - XF4 - XF6 - XF8]

The presentation in liquid wax is the cheapest way to get all the benefits of the products 100% fluorcarbon. Recommended for races where it is necessary to obtain the best results over short distances, and also widely used in professional sprint races or for Alpine skiing. APPLICATION: Spray evenly on skis already prepared with fluoro base, wait a few minutes and polish with a hand cork or a roto cork. Brush vigorously with a horsehair brush.

La cera in presentazione liquida rappresenta il metodo più economico per ottenere tutti i vantaggi dei prodotti 100% fluorcarbon. Consigliata per le competizioni giovanili dove è necessario ottenere il massimo risultato su brevi distanze. Molto usata anche a livello professionale per gare sprint o competizioni di sci alpino.

APPLICAZIONE: Spruzzare in modo uniforme sullo sci già preparato con base fluorata, attendere qualche minuto e lucidare con un tappo o un rullo di sughero. Spazzolare energicamente con una spazzola di crine.



XF2 [0 / -3°C]

• 00056

50 ML Box 6 Pcs.

- Old transformed or man-made wet snow.
- *Nevi vecchie trasformate o artificiali.*



XF4 [-2 / -10°C]

• 00057

50 ML 6 Pcs.

- Old or man-made snow.
- *Nevi vecchie o artificiali.*



XF6 [0 / -6°C]

• 00058

50 ML Box 6 Pcs.

- New or falling wet snow.
- *Nevi nuove o cadenti umide.*



XF8 [-5 / -15°C]

• 00059

50 ML Box 6 Pcs.

- New fine crystal snow.
- *Nevi nuove a cristallo fine.*

INFO



Racing Base Wax



HIGH FLUOR LIQUID BASE WAX HF20 - HF30 -HF40

An innovative liquid formula for this new line of high fluorinated base waxes which guarantees such exceptional performance that it is used by professional ski men in world cup racing. For shorter distances the liquid wax can be applied by using a cork, while for the longer distances waxing iron application is recommended. Thanks to the new formula, it is no longer necessary to scrape after waxing, but just brush after cooling. For best results, these bases can be covered with 100% fluoro products, just as any other solid base wax from the complete line proposed by STAR.

Basi alto-fluorate in una innovativa formula liquida. Garantiscono prestazioni eccezionali tanto da essere usate anche dai professionisti in coppa del mondo. Per distanze medie si applicano a freddo con l'ausilio di un sughero mentre per le lunghe distanze è consigliata l'applicazione con il ferro. Grazie alla rivoluzionaria formulazione non è necessario l'uso del raschietto, sarà sufficiente spazzolare la soletta una volta fredda! Per il massimo risultato queste basi possono essere ricoperte con prodotti 100% fluoro come qualsiasi altra base fluorata della gamma STAR.



HF20 [0° / -4°C]
• 06020 [50mL]



HF30 [-3° / -8°C]
• 06021 [50mL]



HF40 [-6° / -12°C]
• 06022 [50mL]



HF20 [0° / -4°C]
• 06023 [Blister]

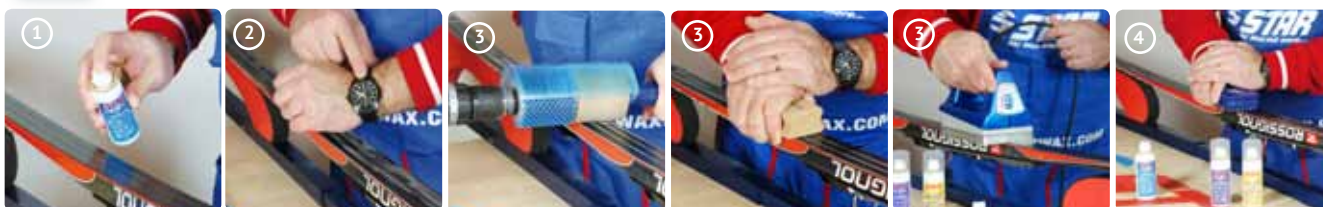


HF30 [-3° / -8°C]
• 06024 [Blister]



HF40 [-6° / -12°C]
• 06125 [Blister]

INFO



Cera Flon Wax

STAR
Ski Wax

Very High Fluoro Base Wax [VF0 - VF2 - VF4 - VF6 - VF8]

The abbreviation VF means VERY HIGH FLUOR and identifies the products of the **STAR CERA-FLON WAX** line with a very high content of fluoro-ceramics. These products can be used on all very wet snow with a wide range of temperatures ensuring maximum performance even over long distances. The presentation in micronized powder ensures easy application with minimum waste and therefore greater respect for the environment. The VF products are excellent when used alone but they give the best results if covered with products from the line F 100% fluor.

La sigla VF significa VERY HIGH FLUOR e identifica i prodotti della famiglia CERA FLON WAX con altissimo contenuto di Fluoro-Ceramica. Questi prodotti possono essere utilizzati su tutti i tipi di neve molto umida in una ampia gamma di temperature garantendo le massime prestazioni anche su lunghe distanze. La presentazione in polvere micronizzata assicura una facile applicazione con minimo spreco e quindi maggior rispetto per l'ambiente. I Prodotti VF sono ottimi se usati da soli ma danno il massimo risultato se ricoperti con i prodotti 100% Fluoro della linea F.



VF0 [+ / 0C°]

- 06000 [28 g]
- 06040 [100 g]

VF2 [0 / -4C°]

- 06001 [28 g]
- 06041 [100 g]

VF4 [-2 / -6C°]

- 06002 [28 g]
- 06042 [100 g]

VF6 [-4 / -12C°]

- 06003 [28 g]
- 06043 [100 g]

VF8 [-8 / -20C°]

- 06004 [28 g]
- 06044 [100 g]

INFO



Cera Flon Wax

STAR
Ski Wax

High Fluoro Base Wax [HF0 - HF2 - HF4 - HF6 - HF8]

The abbreviation HF means HIGH FLUOR and identifies the products in the **STAR CERA -FLON WAX** line with a high content of fluoro-ceramics. Although they can be used on all kinds of snow these products give maximum efficiency in new snow and with middle-high humidity. If used alone HF Line ensures excellent performance, when covered by the products of the line F 100% fluoro they become ideal for all competitions.

La sigla HF significa HIGH FLUOR e identifica i prodotti della linea CERA FLON WAX con alto contenuto di Fluoro-Ceramica. Anche se possono essere usati su tutti i tipi di neve questi prodotti danno il massimo rendimento su nevi nuove e con alta umidità. Se usate da sole assicurano ottime prestazioni, se ricoperte dai prodotti della linea 100% Fluoro diventano ideali per tutte le competizioni.



HF0 [+ / 0°C]

- 06005 [60 g]
- 06035 [250 g]



HF2 [0 / -4°C]

- 06006 [60 g]
- 06036 [250 g]



HF4 [-2 / -6°C]

- 06007 [60 g]
- 06037 [250 g]



HF6 [-4 / -12°C]

- 06008 [60 g]
- 06038 [250 g]



HF8 [-8 / -20°C]

- 06009 [60 g]
- 06039 [250 g]



INFO



Cera Flon Wax

STAR
SKI WAX

Low Fluoro Base Wax [LF0 - LF2 - LF4 - LF6 - LF8]

The abbreviation LF means LOW FLOUR and identifies the products in the **STAR CERA-FLON WAX** line with low content of fluoro-ceramics. These products are great for training especially on cold and dry snow but can become competition wax if covered by the products of the line F 100% fluoro. They provide good value and therefore are the most used by sport clubs and among numerous service laboratories who want to distinguish the quality of their work! LF line offers the same glide properties for both the Alpine and Nordic disciplines.

La sigla LF significa LOW FLOUR e identifica i prodotti della linea **CERA FLON WAX** con basso contenuto dei Fluoro-Ceramica. Questi prodotti sono ottimi per gli allenamenti soprattutto su nevi fredde e secche ma possono diventare prodotti da competizione se ricoperti da prodotti della linea F 100% Fluoro. Garantiscono un ottimo rapporto qualità prezzo e per questo sono i più usati da Gruppi Sportivi Numerosi e dai Laboratori che si vogliono distinguere per la qualità del lavoro! La linea LF offre le stesse caratteristiche di scorrevolezza per le discipline nordiche e alpine.



LF0 [+ / -0°C]

- 06010 [60 g]
- 06025 [250 g]

LF2 [0 / -4°C]

- 06011 [60 g]
- 06026 [250 g]

LF4 [-2 / -6°C]

- 06012 [60 g]
- 06027 [250 g]

LF6 [-4 / -12°C]

- 06013 [60 g]
- 06028 [250 g]

LF8 [-8 / -20°C]

- 06014 [60 g]
- 06029 [250 g]



Cera Flon Wax

STAR
Ski Wax

Non Fluoro Base Wax [NF0 - NF2 - NF4 - NF6 - NF8]

The abbreviation NF means NO fluoro and identifies the products in the **STAR CERA-FLON WAX** line with no fluor-ceramic additives. In these synthetic products you can easily evaluate the perfect calibration of hardness with low melting point of each wax. NF Line is excellent for the protection of ski bases during periods of inactivity, and for rentals and sports groups. The line NF offers the same glide characteristics for both the Alpine and Nordic disciplines.

La sigla NF significa NO FLUOR e identifica i prodotti della linea CERA FLON WAX privi dell'additivo Fluoro-Ceramica. Sono paraffine sintetiche prive di odore e fumi di qualità assoluta e possono essere usate anche da sole soprattutto su nevi molto fredde. Ottime per la protezione delle solette nei periodi di inattività, per noleggi e gruppi sportivi. La linea NF offre le stesse caratteristiche di scorrevolezza per le discipline nordiche e alpine.



NF0 [+ / - 0°C]

- 06015 [60 g]
- 06030 [250 g]

NF2 [0 / -4°C]

- 06016 [60 g]
- 06031 [250 g]

NF4 [-2 / -6°C]

- 06017 [60 g]
- 06032 [250 g]

NF6 [-4 / -12°C]

- 06018 [60 g]
- 06033 [250 g]

NF8 [-8 / -20°C]

- 06019 [60 g]
- 06034 [250 g]



Special Products

STAR
SKI Wax

Cold Wax [C1 - C2]

C1: hydrocarbon synthetic wax with exceptional resistance to cold snow crystal abrasion. This micro-granular powder wax is easy to iron and scrape. Use this wax in very cold snow and lower relative air humidity to ensure the best glide.

C2: very hard powder wax with the addition of fluorocarbons providing excellent results in the very cold abrasive snow with higher relative air humidity. C2 should be used as the final layer for very cold conditions, especially very cold artificial snow that contains an elevated content of water inside the snow crystal.

C1: *Sciolina in polvere idrocarbonica di natura sintetica, molto tenace e resistente all'abrasione. La presentazione in polvere a microgranuli consente una facile stesura sulla soletta e una miglior facilità di fusione e penetrazione. Adatta a nevi fredde e asciutte, protegge la soletta dall'usura assicurando buona scorrevolezza.*

C2: *L'aggiunta di un composto fluorocarbonio alla polvere sintetica consente di spostarne le caratteristiche verso condizioni di nevi con più elevata umidità relativa dell'aria. C2 è indicata come strato finale per condizioni molto fredde.*



Graphite Base [MAP200 - MAP BLACK]

MAP BLACK: graphite base was designed to prep bases for cold and abrasive snow especially for long distances. For cold dry snow conditions MAP BLACK can be used alone or covered with C1.

MAP200: synthetic base mixed with micro granular graphite for all warm snow conditions. The graphite additives help restore the base and improve the hold of other waxes. Periodical waxing with this product keeps bases black and shining and reduces wear.

MAP BLACK: *Base alla grafite per la preparazione delle solette in condizione di nevi fredde. Ricoperto con C1 può essere utilizzato anche come sciolina.*

MAP200: *Base sintetica caricata con grafite microgranulare indicata per condizioni di nevi non fredde. MAP200 serve per preparare le solette apporndo grafite e migliorando l'ancoraggio della successiva sciolinatura. Un trattamento periodico con questa base mantiene la soletta nera e lucente e ne riduce notevolmente l'usura.*

Special Products

STAR
SKI WAX

Special Base [HB200 Hot Box - BP100 BASE PREP]

HOT BOX is a mix of natural and synthetic waxes specifically designed for saturating ski bases in a temperature controlled room. This low viscosity wax liquefies at 55°C, and therefore guarantees excellent base penetration.

RACING BASE is a new revolutionary product developed for protecting and preparing ski bases. This mix of synthetic wax and short chain fluoro polymers drastically reduces oxidation of ski bases caused by contact with atmospheric agents. BP100 is an excellent cover wax after stone grinding or during periods of inactivity.

***HOT BOX** è una miscela di cere sintetiche e naturali studiata per saturare le solette degli sci tramite camera a temperatura controllata. Già a 50°C il prodotto diventa liquido con bassa viscosità in modo da penetrare a fondo nella soletta.*

***RACING BASE** è un nuovo rivoluzionario prodotto per preparare le solette degli sci. Questa miscela di paraffine sintetiche e polimeri di fluoro a catena corta, riduce l'ossidazione delle solette a contatto con gli agenti atmosferici.*



Nordic Kick Waxes



Sticks [S1 - S2 - S3 - S4 - S5 - S6 - S7 - S8]

The TARGET waxes for classic cross-country skiing are outstanding due to the new concept of wide range flexibility in all temperatures, guaranteeing good grip and performance glide, even in changing conditions.

La linea TARGET per la tecnica classica si distingue per l'ampio range termico che consente tenuta sicura e ottima scorrevolezza anche in presenza di forti variazioni climatiche.



BASE WAX
[-3 / -20°C]
• 00101 [45g]



YELLOW
[0 / +4°C]
• 00102 [45g]



RED
[+2 / -2°C]
• 00103 [45g]



VIOLET
[-2 / -6°C]
• 00104 [45g]



TOP VIOLET
[0 / -8°C]
• 00105 [45g]



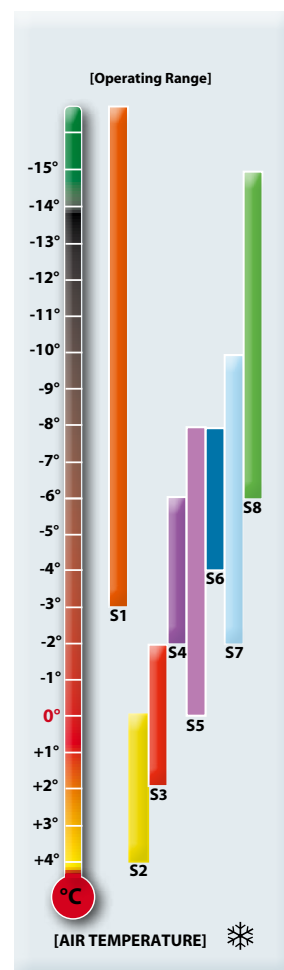
BLUE
[-4 / -8°C]
• 00106 [45g]



TOP BLUE
[-2 / -10°C]
• 00107 [45g]



GREEN
[-6 / -15°C]
• 00108 [45g]



EASY KIT
• 00109

INFO



Nordic Kick Waxes



Klister [K1 - K2 - K3 - K4 - K5]



BASE
[-3 / -15°C]
• 00021 [60ml]

MULTIMINUS
[-6 / 0°C]
• 00022 [60ml]

GRIPPER
[+2 / -2°C]
• 00023 [60ml]

MULTIPLUS
[0 / +6°C]
• 00024 [60ml]

SPRING
[0 / +10°C]
• 00025 [60ml]

Base for klister or sticks in cold abrasive snow conditions.

For variable conditions from hard to humid coarse grain.

For old icy snow, for glossy or icy tracks.

For variable conditions from coarse grain snow to humid or wet snow.

For humid snow, old and dirty Spring conditions.

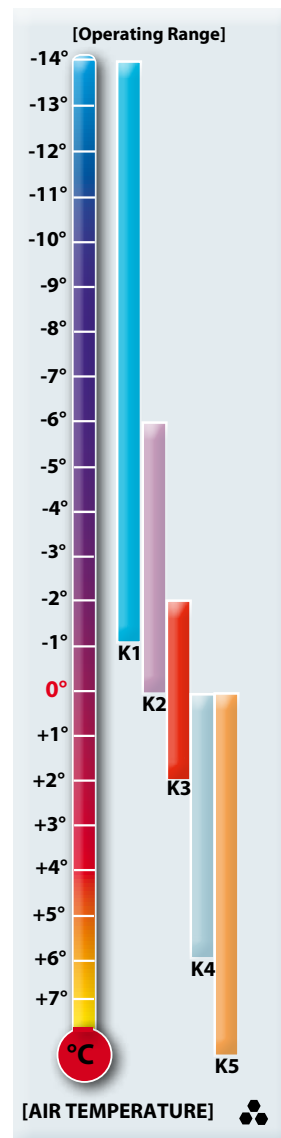
Base per klister e stick per condizioni di nevi fredde.

Per condizioni di neve che variano da dure a granulose e umide.

Per neve vecchia molto ghiacciata, piste ghanate e lucide.

Per condizioni di nevi che variano da granulose a umide o bagnate.

Per nevi umide, vecchie e sporche primaverili.



BASE KIT
• 00110



PRO KIT
• 00111

INFO



Nordic Racing Professional Kick Waxes



STAR
Ski Wax

Upon specific request of national team ski men, we have created this line of waxes for classic skiing with high fluoro content, compliant with the new regulations that will come into force in 2020. These products, for their reduced grip and stronger glide are indicated for the world of athletes who are able to exploit these characteristics. We recommend however, to those wishing to try these exceptional products, to mix them with the traditional stick/klister waxes.

Su richiesta specifica di alcuni Ski Man delle squadre nazionali, abbiamo realizzato questa linea di scioline per il passo classico con alto contenuto di fluoro, conforme alle nuove normative che entreranno in vigore nel 2020. Questi prodotti per la loro ridotta tenuta e forte scorrevolezza si rivolgono al mondo degli atleti che sono in grado di sfruttare queste caratteristiche. Consigliamo comunque a coloro che desiderano provare questi eccezionali prodotti di mescolarli con le scioline classiche da tenuta.



K2 SPECIAL BLACK
[-1°C / +1°C]

• 06160 [60 g]



K3 SPECIAL WHITE
[-2°C / +2°C]

• 06161 [60 g]



K4 SPECIAL SILVER
[-1°C / +1°C]

• 06162 [60 g]



SILVER
[-1°C / +1°C]

• 06170 [45 g]



RED BLACK
[0°C / +3°C]

• 06171 [45 g]



RED WHITE
[0°C / +3°C]

• 06172 [45 g]



VIOLET BLACK
[0°C / -3°C]

• 06173 [45 g]



VIOLET WHITE
[0°C / -3°C]

• 06174 [45 g]



BLUE WHITE
[-2°C / -6°C]

• 06175 [45 g]

Laboratory Waxes

STAR
SKI WAX

Universal Wax [BLOCK PLUS - BLOCK MINUS - UNIBLOCK PLUS - UNIBLOCK MINUS]

BLOCK: Universal wax in block format 135x135x15 mm for laboratory use and for wax machines. Economical price and excellent quality, no smoke and less odor. Package of 1 kg (4 pieces of 250 g).

UNIBLOCK: Soft universal wax, easy to apply, and suggested for keeping skis waxed between races and during inactivity or for transportation. This economical, yet high quality wax has a low melting point for easy application, and is supplied in four practical 250gr. cakes.

BLOCK: Sciolina universale in blocchi di formato 135 x135 x15 mm per laboratori e macchine sciolinatrici. Prodotto economico di ottima qualità, privo di fumi e odori. Confezione da 1 kg (4 pezzi da 250 g).

UNIBLOCK: Sciolina universale morbida di facile applicazione adatta per ingrassare le solette e proteggerle durante i periodi di inattività. E' un prodotto economico di ottima qualità a basso punto di fusione confezionato in 4 pratiche vaschette da 250g.



BLOCK [+5 / -5°C]
• 10014 [4x250 g]



BLOCK [-5 / -20°C]
• 10015 [4x250 g]



UNIBLOCK [+5 / -5°C]
• 10016 [4x250 g]



UNIBLOCK [-5 / -20°C]
• 10017 [4x250 g]

Universal Wax [DROPS PLUS - DROPS MINUS]

DROPS: Refined universal paraffin in drops without oil or aromatic compounds, packaged in handy re-closeable 5 kilogram buckets, perfect for waxing machines.

DROPS: Paraffina raffinata universale in gocce priva di olio e composti aromatici, confezionata in secchielli da 5 kg adatta per macchine sciolinatrici.

Universal Wax [CREAM FLUORO WAX - GEL FLUORO WAX]

CREAM WAX: Universal Fluorinated paste wax for cross-country and alpine skis in all snow conditions. Very fast and easy to apply, this wax should be applied and polished with a sponge or soft cloth.

GEL WAX: Universal solvent base fluorinated gel wax ideal for ski schools and laboratories. Indicated for every snow condition, permits fast and easy application with excellent long lasting gliding results.

CREAM WAX: Sciolina universale fluorata in pasta per sci nordico e alpino per tutti i tipi di neve. Molto veloce e facile da applicare. Va stesa e lucidata con una spugna o un panno morbido.

GEL WAX: Sciolina universale fluorata in gel a base solvente per scuole sci e laboratori. Adatta a ogni tipo di neve, consente una facile e veloce applicazione con ottimi risultati di scorrevolezza e durata nel tempo.



DROPS [+5 / -5°C]
• 01012 [5 Kg]



DROPS [-5 / -20°C]
• 01013 [5 Kg]



CREAM FLUORO WAX
• 01014 [250 ml]



GEL FLUORO WAX
• 88125 [5000ml]
• 88126 [500 ml]

Professional Alpine Waxes

STAR
SKI WAX

High Fluorocarbon Wax Powder [PFW- PFM - PFC]

A new range of micronized powder with fluoro Nano-Ceramic Technology. These waxes with a high fluoro content represent a revolutionary method in the way of preparing alpine skis. New additives give excellent speed and extreme durability in a wide temperature range of use. The presentation in micronized powder makes the waxing operation much easier with minimum product waste. The powder melts in quickly in contact with the waxing iron and penetrates into the base avoiding to cause ski tension.

Nuova gamma di paraffine in polvere micronizzata con tecnologia Fluoro Nano-Ceramica. Queste scioline ad alto contenuto di fluoro rappresentano una rivoluzione nel modo di preparare gli sci da discesa. Questi nuovi additivi conferiscono eccezionale velocità ed estrema durata con ampio range di utilizzo.

La presentazione in polvere micronizzata rende molto più facile l'operazione di sciolinatura con minimo spreco di prodotto. La polvere si scioglie velocemente a contatto con il ferro sciolinatore e penetra subito nella soletta con minore stress per lo sci.



PFW [0 / -6°C]
• 00143 [50 g]



PFM [-6 / -12°C]
• 00144 [50 g]



PFC [-12 / -18°C]
• 00145 [50 g]

Fluorocarbon Ceramic [AFW- AFM - AFC]

Flash is a new range of products entirely designed by STAR SKI WAX for competition and for all alpine disciplines. This line is unique due to the simplicity of use. Only three products will help you prepare your skis in advance thanks to the wide temperature range, using only the reference of the snow temperature.

Alpine Flash è la nuova gamma di prodotti interamente pensata da STAR SKI WAX per la competizione nelle discipline alpine. Questa linea di prodotti si distingue dalle normali linee di sciolina soprattutto per la semplicità di utilizzo. Solamente tre prodotti consentono di preparare gli sci in anticipo dato il loro largo range termico, avendo come riferimento la sola temperatura della neve.



AFW [0 / -6°C]
• 00156 [130 g]



AFW [0 / -6°C]
• 00170 [4x250 g]



AFM [-6 / -12°C]
• 00157 [130 g]



AFM [-6 / -12°C]
• 00171 [4x250 g]



AFC [-12 / -18°C]
• 00158 [130 g]



AFC [-12 / -18°C]
• 00172 [4x250 G]

Professional Alpine Waxes

STAR
SKI Wax

Fluorcarbon Wax Solid "Dado" [DFW- DFM - DFC]

Three block 100% fluorocarbon waxes that should be applied over one of the waxes from the AF range and are recommended for high humidity conditions or fast changing snow. Indispensable wax for correcting skis for the second run when the snow is warmed by the sun and becomes moist. The block should be rubbed onto the base and then polished with a natural hand cork or a rotating cork applied to the drill.

Linea di tre blocchetti 100% fluoro da applicare sopra ad un prodotto della gamma AF in caso di alta umidità o nevi che cambiano condizione rapidamente. Indispensabile per le seconde manche quando spesso la neve si scalda al sole e diventa umida. I dadi vanno applicati strofinandoli sulla soletta e tirati con un sughero naturale a mano o rotante da applicare al trapano.



DFW [0 / -6°C]

• 00161 [20 g]



DFM [-6 / -12°C]

• 00162 [20 g]



DFC [-12 / -18°C]

• 00163 [20 g]

Alpin Base Wax [AFU- AFX - AFB]

AFU: Mix of refined natural paraffin, AFU is a universal product for training and as a universal wax for all snow conditions.

AFX: Extremely hard synthetic powder wax for icy tracks and for abrasive snow conditions. For high speed racing, apply this powder near metal edges to avoid base burning.

AFB: Friction with snow can whiten black polyethylene bases, causing a loss of graphite. AFB contains a high percentage of graphite in a synthetic base wax which protects bases making them harder and faster. We recommend to treat your skis periodically with AFB.

AFU: Miscela di paraffine naturali super raffinate. AFU e' un prodotto universale per le sedute di allenamento in ogni condizione climatica. Facile e veloce da raschiare e spazzolare.

AFX: Polvere sintetica estremamente dura per piste ghiacciate e nevi fortemente abrasive. Per gare veloci va applicata sulla soletta in prossimità delle lamine per evitare che l'alta temperatura prodotta bruci la soletta.

AFB: contiene un'alta percentuale di grafite in una base sintetica che protegge la soletta e la rende più dura in superficie e più scorrevole.



AFU [All Snow]

• 00167 [130 g]



AFU [All Snow]

• 00166 [4 x 250 g]



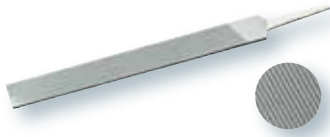
AFX [-10 / -30°C]

• 00165 [50 g]



AFB [0 / -20°C]

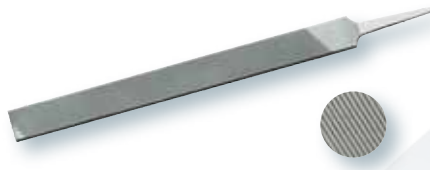
• 00164 [50 g]



FILE 150 mm • 40040

Chrome file 150 mm, 16 Tpcm, for touchup and finish.

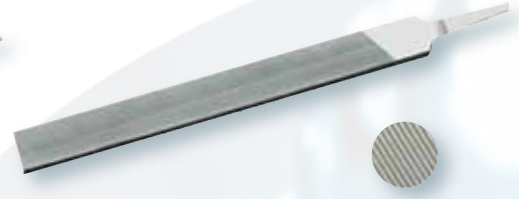
Lima cromata da mm 150, da 16 tagli per centimetro, pratica da tenere in tasca per la finitura delle lamine.



FILE 200mm • 40041

Chrome file 200 mm, 12 Tpcm, recommended for side edge filing.

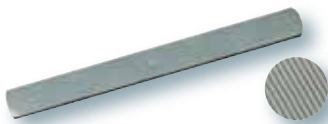
Lima cromata da mm 200, da 12 tagli per centimetro, appositamente studiata per essere utilizzata in operazioni di tuning con il guidalime.



FILE 250 mm • 40042

Chrome file 250 mm, 12 Tpcm, for side edge filing and rounding tip and tail.

Lima cromata multiuso da 250 mm da 12 tagli per centimetro per smussare e spianare le lamine.



FILE WITHOUT TAG • 40043

Chrome file "Worldcup", standard cut 170 mm, without tag, for accurate work with STAR edge guides.

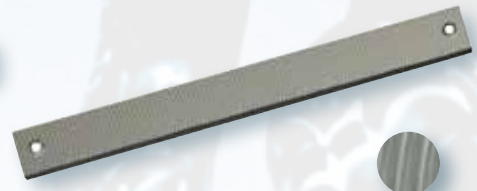
Lima cromata "Worldcup" senza coda, taglio standard da mm 170, da utilizzare per regolare l'angolo delle lamine con le squadrette STAR.



TITUM FILE • 40044

Titium skifile, 16 Tpcm, absolutely straight and flat, very hard, excellent cutting.

Lima in acciaio al titanio a 16 tagli per centimetro, perfettamente piana, ideale per lavorare su lamine in acciaio.



MILLED FILE • 40045

Milled file 300 mm, for removing excess base material, and for fast edge take-down.

Lima fresa da mm 300, utilizzata per spianare la soletta e rimuovere il materiale di riparazione. Da utilizzare anche per la sgrassatura delle lamine.



SIDE WALL STRIPPE • 40039

Side wall stripper with horizontal and vertical adjustable tungsten-carbide blade to reduce ABS.

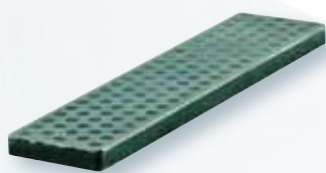
Attrezzo togliufenolo per i fianchi degli sci, con lama in metallo sinterizzato al carburo di tungsteno.



FILE GUIDE • 40065 [20 mm] • 40066 [25 mm]

Set of base bevel fileguides, in special plastic material, for edge tuning with 0,5°-1°-and 1,5° angles. Can be used with both files and stones.

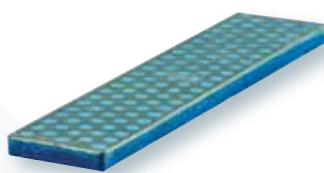
Set di guidalime composto da tre pezzi, in materiale plastico antiurto, per operazioni di tuning sulle lamine con angolo di 0,5°, 1°, 1,5°. Possono essere utilizzati con lime o pietre.



DIAMOND COARSE • 40030

Coarse diamond stone, black 220, dimension 110x23 mm. For roughing out steel edges on skis and boards.

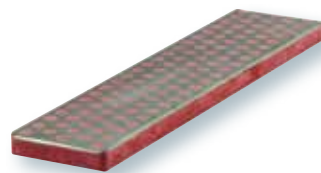
Pietra diamantata nera, grana 220 (grossa), dimensioni mm 110x23. Da utilizzare sulle lamine per operazioni di sgrassatura.



DIAMOND MEDIUM • 40031

Medium diamond stone, blu 325, dimension 110x23 mm. For finishing steel edges on skis and boards.

Pietra diamantata blu, grana 325 (media), dimensioni mm 110x23. Da utilizzare sulle lamine per operazioni di finitura.



DIAMOND FINE • 40032

Fine diamond stone, red 600, dimension 110x23 mm. For polishing steel edges on skis and boards.

Pietra diamantata rossa, grana 600 (fine), dimensioni mm 110x23. Da utilizzare per la lucidatura delle lamine.



CERAMIC COARSE • 40033

Ceramic stone, coarse grain. For roughing-out steel edges on skis and boards.

Pietra al Corindone a grana grossa da utilizzare per operazioni di sgrassatura.



CERAMIC FINE • 40034

Ceramic stone, fine grain. Use to complement work with Silicium Stone to finish edges.

Pietra al Corindone di grana fine da utilizzare per la finitura delle lamine.



SILICIUM STONE • 40035

Silicium stone, medium grain. Use for inishing edge operations.

Pietra al Silicio a grana medio fine per operazioni di finitura.



SQUARE FILE HOLDER

Square fileholder and sharpener with 86-90° fixed angle for side edge sharpening. Files 100x25 mm.

Squadretta affilalamine ad angolo fisso con lima in dotazione da 100X25 mm.

- 40050 90°
- 40051 89°
- 40052 88°
- 40053 87°
- 40054 86°



SQUARE FILE HOLDER • 40055

Square fileholder and sharpener with angle variable for side edge sharpening.

Squadretta affilalamine ad angolo variabile con lima in dotazione.



Quick Wax



FLUORO SPONGE [LF30 - LF40]

High quality fluorinated racing wax for optimised gliding results on all snow types and temperatures and for any discipline. Easy sponge application makes this the ideal last-minute wax.

Miscela di paraffine e fluoro adatta ad aumentare la scorrevolezza degli sci sulla neve in ogni condizione climatica e per tutte le discipline. Facile da applicare grazie alla pratica confezione con applicatore a spugna. Ideale per una sciolinatura di qualità last-minute.



LF30 [+5 / -5°C]
• 06050 [75 ML]



LF40 [-5 / -20°C]
• 06051 [75 ML]



GLIDE & SKIN WAX [NF10 - NF20]

High quality glide waxes for racers and amateurs and also suitable for ski skin. The products are easy to apply by rubbing with cork on the back of the package or by using STAR waxing iron. The waxes presented in the NF line provide a wide application range, improve the manageability of your skis, and guarantee quality glide!

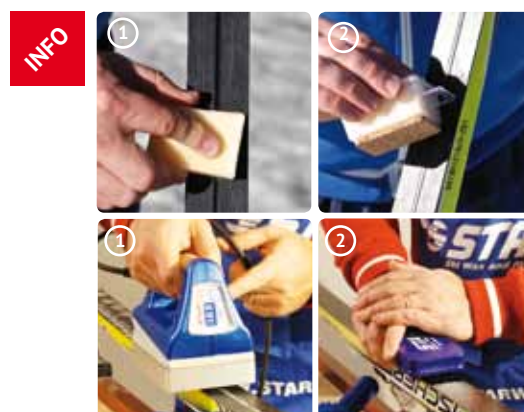
Scioline solide di buona qualità per sportivi e amatori esigenti indicate anche per Ski Man. Il prodotto può essere applicato a freddo o a caldo tramite il ferro sciolinatore. Le scioline della linea NF sono facili da usare, hanno un largo range di temperatura, ottima scorrevolezza e conferiscono miglior maneggevolezza ai vostri sci.



NF10 [+5 / -5°C]
• 06052 [50g]



NF20 [-5 / -20°C]
• 06053 [50g]



Quick Wax

STAR

Ski Wax

SPRAY FLUORO WAX [LF50]

Spray Fluorinated Racing wax guarantees optimum gliding characteristics and care for ski surface. Easy to apply and indicated for all disciplines in all snow types and temperatures. Excellent results also on skin skis. Application: spray on before your ski tour and allow five minutes to dry.

Sciolina spray fluorata di ottima qualità che garantisce perfetta scorrevolezza. Facile da applicare e indicata per tutte le discipline e con ogni neve. Eccellente anche per sci "skin". Applicazione: spruzzare sulla soletta pulita, attendere cinque minuti prima di sciare.



LF50
UNIVERSAL
• 06054 [50mL]



• BOX DISPLAY
12 Pcs.



RACING SKIN CARE WAX

SKIN CARE WAX is suitable for all snow and optimises gliding characteristics for increased speed. Prevents snow and ice from sticking. Application: spray on before your ski tour and allow five minutes to dry.

SKIN CARE WAX è una sciolina spray per sci con inserti in pelle adatta per tutte le condizioni di neve. Migliora la caratteristica di scorrevolezza e previene la formazione di ghiaccio. Applicazione: spruzzare sulla soletta e attendere cinque minuti.



SKIN WAX
UNIVERSAL
• 06055 [50mL]



• BOX DISPLAY
12 Pcs.



• QUICK WAX DISPLAY



Star Waxing Iron

STAR
Ski Wax

All STAR waxing irons are developed, assembled and tested in our laboratory in Asiago - Italy. These irons are appreciated for their reliability and indisputable quality. To apply correctly ski waxes, it is fundamental to use a quality iron with a precise temperature control. Do not run the risk of damaging your skis, or to make a bad wax application and choose a STAR waxing iron.

Tutti i ferri Sciolinatori STAR sono progettati, assemblati e testati nei nostri laboratori ad Asiago - Italia. Questi sciolinatori sono sempre più apprezzati per la loro affidabilità e indiscussa qualità. Per la buona riuscita della sciolinatura è fondamentale l'utilizzo di un ferro di qualità con un buon controllo di temperatura. Non rischiate di rovinare gli sci o di fare una cattiva sciolinatura con un ferro sciolinatore scadente scegliete un ferro STAR.



DIGITAL WAXING IRON

- 42000 [110 Volt] [200°C]

DIGITAL WAXING IRON

- 42001 [230 Volt] [200°C]

The best ever of the STAR waxing irons for professional use. This appliance with a full 25 mm die cast aluminum plate and 850 watt power is managed with the fastest electronic processor and is ideal on any type of skis and for all ski waxes. This iron offers the maximum that you could desire: optimized plate for applying powder fluor wax, new bigger and high brightness display, "touch" buttons to easily set temperature, absolute thermal control, and perfect ergonomic balance. Temperature range 90 - 200 C

Questo è il miglior ferro sciolinatore mai realizzato da STAR. Una piastra di alluminio pressofusa da 25 mm e 850 Watt di potenza gestiti da un processore velocissimo rendono questo ferro uno strumento perfetto su ogni tipo di sci e con qualsiasi tipo di sciolina. Il massimo che si possa desiderare: piastra ottimizzata per applicare cere, nuovo display più grande ad alta luminosità, pulsanti "touch" per una veloce regolazione della temperatura, stabilità termica assoluta e un bilanciamento perfetto. Range termico 90- 200C



DIGITAL WAXING IRON

- 42002 [110 Volt] [180°C]

DIGITAL WAXING IRON

- 42003 [230 Volt] [180°C]

New generation of waxing iron that STAR has developed with the collaboration of professional ski men worldwide. The new 15 mm aluminum plate assures excellent thermal stability, and the new shape is perfect for applying fluor powders. The electronic control with "touch" buttons make it fast and easy to change quickly the temperature selection with one hand.

Nuova generazione di ferri sciolinatori STAR sviluppata a stretto contatto con gli skiman professionisti più esigenti. Una nuova piastra in alluminio da 15mm assicura un'ottima stabilità termica e la sagomatura è ottimizzata per l'applicazione delle cere. Il controllo a Pulsanti "touch" rende possibile cambiare velocemente la temperatura anche con una sola mano.

Star Waxing Iron

STAR
SKI Wax



DIGITAL WAXING IRON

- 40002 [110 Volt] [180°C]

DIGITAL WAXING IRON

- 40003 [230 Volt] [180°C]



ELECTRONIC WAXING IRON

- 40000 [110 Volt] [160°C]

ELECTRONIC WAXING IRON

- 40001 [230 Volt] [160°C]

The digital display indication permits an accurate temperature selection which is absolutely necessary for professional use: The 15 mm die cast aluminum plate guarantees good stability and makes this iron light weight and manageable which is especially appreciated in laboratories and ski rooms where waxing lasts hours daily. Temperature range 90° - 180°.

L'indicazione del display permette un' accurata selezione della temperatura necessaria ad un uso professionale. La piastra da 15 mm garantisce buona stabilità termica e rende il ferro particolarmente leggero e quindi adatto ad un uso intensivo nei laboratori o negli skiroom. Range 90-180°C.

The microprocessor control on this iron guarantees excellent temperature control. It heats quickly and is easy to use. The temperature range from 90° - 160° makes waxing safe for skis, even if you are not a professional skiman. Although this iron has a very interesting price range, it is entirely produced and tested in the STAR laboratory in Italy with the same technology and care that is applied for the top of the range.

Il controllo della temperatura mediante microprocessore garantisce a questo ferro una buona stabilità termica. Si scalda velocemente ed è facile da usare. Il range termico 90-160°C lo rende sicuro anche per chi non è uno skiman professionista. A dispetto del suo prezzo anche questo ferro è interamente prodotto in Italia nei laboratori STAR con la stessa tecnologia e cura dei ferri top di gamma.



Rotating Brushes

STAR
Ski Wax

Introducing a new standard in ski rotobrushes. Our brushes have a base "AIR CORE". This frame is empty inside and is very lightweight. Together with the new size, 70 mm, you can combine any choice of bristle on the 140mm handle to do two brushing jobs together, or to work easily on alpine or jumping skis. The particular shape of our new proposal makes it easy to recognize the STAR rotobrush and gives an extra value to the product. The AIR CORE roto brushes are also available for the STANDARD 100mm length, for those who already have a 100mm handle. The Star Rotobrushes in 70 mm length are available alone or in a case that contains four base rotobrushes (Base Case) or the complete set of 6 rotobrushes (Pro Case) or (Alpine

Star propone un nuovo formato standard per le spazzole rotanti. Queste nuove spazzole sono cave all'interno "AIR CORE" e perciò più leggere e bilanciate. Il nuovo formato da 70 mm permette di combinare due spazzole su un manico da 140 mm per operazioni di sgrossatura e finitura. Naturalmente tutte le spazzole sono disponibili anche nel formato da 100 mm per coloro che già possiedono un supporto di questa misura. Le spazzole da 70 mm sono disponibili separatamente o in una valigetta da 6 pezzi (Pro case) da 4 pezzi (Base Case) o 2+2+2 (Alpine Case)



NATURAL

- 40103 [70 mm]
- 40073 [100 mm]

Natural Fiber 10 mm. Use for initial brushing.

Spazzola in fibra naturale da 10mm. adatta per operazioni di sgrossatura.



NYLON

- 40104 [70 mm]
- 40074 [100 mm]
- 40082 [300 mm]

White Nylon 5 mm. Very soft bristle for working on low melting point waxes.

Spazzola in nylon bianco da 5 mm. molto morbida per lavorazione su scioline a basso punto di fusione.



HORSE HAIR

- 40105 [70 mm]
- 40076 [100 mm]
- 40083 [300 mm]

Horse-Hair 5 mm. Finishing brush for high fluorocarbon waxes.

Spazzola in crine di cavallo da 5 mm. utilizzata per lavori di finitura su prodotti ad alto contenuto di fluorocarbonio.



HORSE HAIR BRONZE

- 40106 [70mm]
- 40077 [100 mm]

Horse-Hair-Bronze 10 mm. Recommended for finishing waxes with a high melting point.

Spazzola in crine bronzo da 10 mm. adatta per la finitura di prodotti ad alto punto di fusione.



CORK

- 40107 [70 mm]
- 40081 [100 mm]

Roto-Cork Application of 100% fluorocarbon products.

Rullo in sughero per l'applicazione di prodotti 100% fluorocarbonio.



HARD NYLON

- 40108 [70 mm]
- 40087 [100 mm]

Hard nylon brush for polishing all waxes.

Spazzola in nylon duro adatta per la pulizia di tutte le scioline.

Rotating Brushes

STAR
Ski Wax



FELT

- 40102 [70 mm]

Felt Application of 100% fluorocarbon products.

Rullo in Feltro per l'applicazione di prodotti 100% fluorocarbonio.



STEEL

- 40109 [70 mm]
- 40088 [100 mm]

Steel brush Ø 0,1 mm. to clean out the structures or universal use.

Spazzola in acciaio Ø 0,1 mm. per la pulizia delle impronte o come spazzola universale per operazioni di sgrassatura.



BRASS

- 40089 [70 mm]

Brass brush Ø 0,1 mm. to clean out the structures or universal use.

Spazzola in ottone Ø 0,1 mm. per la pulizia delle impronte o come spazzola universale per operazioni di sgrassatura.



PRO CASE

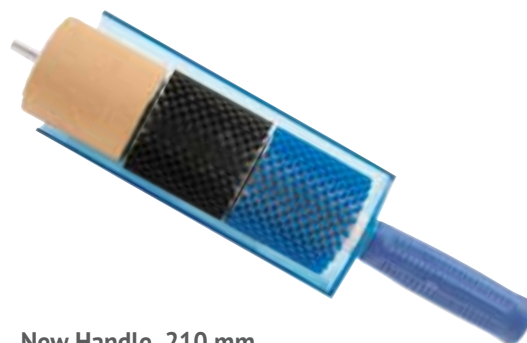
- BASE CASE** • 40110 [40078 - 40103 - 40104 - 40105 - 40107]
- PRO CASE** • 40111 [40078 - 40102 - 40104 - 40105 - 40106 - 40107 - 40108]
- ALPINE CASE** • 40112 [40078 - 2X 40103 - 2X 40104 - 2X 40105]
- EMPTY CASE** • 40013



- HANDLE 100 mm** • 40070
- HANDLE 140 mm** • 40078
- HANDLE 200 mm** • 40071
- HANDLE 210 mm** • 40079
- HANDLE 300 mm** • 40072

Handle for roto-brushes with plexiglass protection shield.

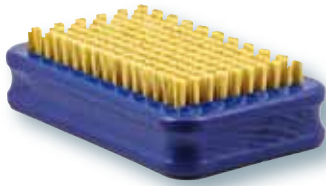
Supporto per spazzole rotanti con protezione in metacrilato.



New Handle 210 mm

Plane Brushes Nordic

STAR
SKI Wax



NATURAL • 40090

Universal brush in natural fiber for all first brushing operations. More incisive than a nylon brush.

Spazzola universale in fibra naturale adatta per operazioni di sgrassatura. Più incisiva della spazzola di nylon.



NYLON • 40091

Universal brush in white nylon for first brushing of medio-hard waxes.

Spazzola universale in nylon bianco adatta per la prima spazzolatura di paraffine medio-dure.



BRONZE • 40092

Bronze Brush is ideal for all cleaning operations, for brushing hard waxes used for cold temperatures and for perfect cleaning after stone grinding.

Spazzola in bronzo adatta per operazioni di pulizia con solvente, per spazzolare prodotti molto duri.



HORSE HAIR • 40093

Horse-Hair brush for finishing after use of 100% fluoro products.

Spazzola in crine di cavallo per operazioni di finitura su sci trattati con prodotti 100% fluoro.



STEEL • 40094

Stainless steel brush for activating bases. Excellent with Map Black.

Spazzola in acciaio da utilizzare per attivare la soletta prima della sciolinatura.



HARD NYLON • 40095

Universal brush in blue nylon for first brushing of medio-hard waxes.

Spazzola universale in nylon blu adatta per la prima spazzolatura di paraffine medio-dure.

Oval Brushes Alpine



BRONZE • 40084

Oval bronze brush to use as first brushing after scarping.

Spazzola ovalina in bronzo da usare come prima spazzolatura dopo aver raschiato le solette.



NYLON • 40085

Oval nylon brush to use for universal brushing or for finishing.

Spazzola ovalina in nylon di uso universale e come spazzola di finitura.



HORSE HAIR • 40086

Oval horse hair brush for all 100% fluoro waxes.

Spazzola ovalina in crine di cavallo per tutti i prodotti 100% fluoro.

Tools & Cleaners

STAR
Ski Wax



SCRAPER • 40010
Plexi scraper milled, 4 mm.

Raschietto in plexiglass, spessore 4 mm.



ALPIN SCRAPER • 14014
Alpin plexi scraper milled, 4mm.

Raschietto Alpino in plexiglass, spessore 4 mm.



SCRAPER • 14013
Acrylic scraper for grooves and side walls.

Raschietto in acrilico per fianchi e canalini.



SCRAPER • 40012
Plexi scraper for snowboard 8 mm.

Raschietto plexi da 8 mm.



SYNTHETIC CORK • 40014

Synthetic cork.

Sughero sintetico.



NATURAL CORK • 40015

Natural cork.

Sughero naturale.



FIBERTEX • 40099

Silicium carbide FIBERTEX.

Fibertex al carburo di silicio.



CANDLE • 40016 [BLACK]
CANDLE • 40017 [WHITE]

Ski repair candles, 5 pieces.

Confezione da 5 pezzi.



CLEANER • 88123 [0,5 l]

CLEANER • 88122 [5 l]

SKI CLEANER is a slow evaporating cleaner to be used for all ski waxes.

SKI CLEANER è un pulitore a bassa volatilità indicato per pulire ogni tipo di sciolina dagli sci



SPECIAL CLEANER

• 88124 [150 ml]

FLUORO CLEANER

FLUORO CLEANER



SCRAPER SHARPENER • 06060

Scraper Sharpener

Affila Raschietti



Equipment

STAR
Ski Wax

CR2007 CRONO TEST

• 40005

Programmable chronometer with microprocessor, ideal for testing the glide of skis.



Il CRONO TEST è un cronometro programmabile a microprocessore di facile utilizzo studiato per misurare la scorrevolezza degli sci.



SNOW THERMOMETER

• 40006

Waterproof digital thermometer ideal for measuring snow temperature.



Termometro digitale da neve molto preciso.



NORDIC PROFILE

• 4002

Nordic Profile

Profilo per sci nordico

WAXING TABLE

• 40023

- Folding table for waxing skis made steel and wood
- Dimension 120x44 cm
- Light weight and sturdy
- Easy to assemble and disassemble for transportation



- Tavolo smontabile per scioline in legno e acciaio
- Dimensioni 120x44
- Estremamente leggero e robusto
- Facile da assemblare e comodo da trasportare

Equipment

STAR
Ski Wax



SWEATSHIRT • 40170 [BLU]
Sweatshirt

Felpa Star



SWEATSHIRT • 40171 [RED]
Sweatshirt

Felpa Star



FANNY PACK • 40143
Fanny pack

Marsupio



ELASTIC SKI RACK • 40134
Elastic ski rack

Striscia Elastica



APRON • 40149
Apron

Grembiule



SKI BAG • 40141
Ski bag

Sacca porta sci



SKI TIE • 40130

Nordic ski tie

Legasci nordico



SKI TIE • 40131

Nordic ski tie pro

Legasci nordico pro



SKI TIE • 40132

Alpine ski tie

Legasci alpino



SKI TIE • 40132

Jumping ski tie

Legasci salto



Ski Poles

STAR
SKI Wax

Star Ski Poles

Best Quality Carbon Fiber Nordic Ski Poles. The basic material used to produce the Star Nordic Poles is high-quality carbon fiber, which makes it possible to make the poles light and stiff, but at the same time, strong and long-lasting.

- Diameter handle 16 mm; basket 10 mm
- 130 to 170 cm with 2.5 cm interval

Bastoncini STAR sono frutto di una ricerca accurata dei materiali compositi di nuova generazione e di una nuova tecnica costruttiva sviluppata in Italia.

- Terminale da 10 mm
- Misure da 130 a 170 cm con intervalli di 2,5 cm

Formula X Blu • 01021

Formula Uno Gold Red • 01020

Formula Uno Gold Pink • 01080



STRAP • 01029 [M]
STRAP • 01030 [L]
STRAP • 01031 [XL]



CORK GRIP • 01023
Cork Grip
Manopola in sughero



BASKET GREY
•01024

Fiberglass Basket
Papera in fibra



BASKET GREY
• 01026

Ultra light fiberglass Basket
Papera in fibra leggera



BASKET RED
• 01025

Fiberglass Basket
Papera in fibra



BASKET RED
• 01027

Ultra light fiberglass Basket
Papera in fibra leggera

Equipment & Promotional

STAR
Ski Wax



DISPLAY NORDIC
• 01037 [59X34X200 Cm]



OUTDOOR FLAG
• 89008 [380x85 Cm]



INDOOR FLAG
• 89009 [200x40 Cm]



STICKERS
• 89004 [48x16 Cm]



STICKERS
• 89005 [29x10 Cm]



COURSE FLAGS
• 89003



TNT BANNER
• 89001 [H 100 Cm]



TAPE STAR
• 89007



STAR SKI WAX SWEDEN
JO SPORT
PO Box 1152,
SE-824 14 Hudiksvall
Tel. +46 (0)650-188 25
info@josport.se
www.josport.se



STAR SKI WAX U.S.A.
JENEX INC.
172 South Street
03055 MILFORD, N.H.
Tel. +1 603 672 2600
Fax +1 603 672 5751
diane@jenex.com
www.jenex.com



STAR SKI WAX FINLAND
I.L.E SPORT
Valtatie 54
35820 MÄNTTÄ
Tel. +358 (0) 500455330
ilkka@ilesport.fi
www.ilesport.fi



STAR SKI WAX NORWAY
SPORT IMPORT AS
Troskeholtet 3
1708 SARPSBORG
Tel. +47 69 13 09 20
Fax +47 69 13 09 21
www.sportimport-as.no



STAR SKI WAX KOREA
MNS Global
15-301, Daedo Villa, 28-9,
Tongil-ro
759beon-gil, Deogyang-gu,
Goyang-si, Gyeonggi-do
10287, Korea
Tel +82-(2)5155650
Fax +82-(10)85989980
ds5kmm@hanmail.net



STAR SKI WAX JAPAN
MIYAKO SPORT CO., LTD.
5-5 Yushima, 4-chome
BUNKIO-KU, 113-0034 TOKIO
Tel. +81 03-3815-1363
Fax +81 03-5803-3217
m.int.dpt@miyakosport.co.jp
www.miyakosports.co.jp



STAR SKI WAX LITHUANIA
JSC "Imenza"
Geguzes Str. 14
29107 ANYKSCIAI
Tel. +370-381-53350
Fax +370-381-59159
algimantas@imenza.lt
www.imenza.lt



STAR SKI WAX ANDORRA
TECNICA ALPINA S.L.
Edf Baccaria Block B2 1a
Escas - La Massana AD 400
Tel. +376 331822
Fax +376868527
tecnicaalpina@andorra.ad
www.tecnicaalpina.com



STAR SKI WAX SPAIN
WAX & ACCESSORIES, SL
VILADOMAT, 240 bj.izq
08029 BARCELONA
Tel. 93-261.25.33
info@skiman.es



STAR SKI WAX RUSSIA
PERFORMANCE SPORT
Olympiysky Prospect 16/2
129110 MOSCOW
Tel. +7-495-937-28-14
Fax. +7-495-785-05-76
marketing@psport.ru



STAR SKI WAX LETTONIA
GANDRS LTD.
28 Kalciera Street
1046 RIGA
Tel. + 371 26417038
Fax + 371 67614927
janis.simanis@gandrs.lv



STAR SKI WAX ESTONIA
A & T SPORT
Mustamäe tee 50,
Tallinn, 10621, Estonia
Tel. + 372 6562959
Fax. + 372 6161242
olaf@atsport.ee
www.atsport.ee



STAR SKI WAX AUSTRIA
GUNDE & FERRY SPORT
WINDHAG 43
5360 ST. WOLFGANG
Tel. +43 06132-24050
office@langlaufshop.at
www.langlaufshop.at



STAR SKI WAX
AUSTRALIA
RHYTHM SNOW
SPORTS PTY LTD
8 Sharp st, Cooma, N.S.W. 2630
Tel. +61 264 522303
Mick@rhythm.net.au



STAR SKI WAX U.K.
EUROSKI L.T.D
One Stroke Manor Closed
SEAFORD E. SUSSEX BN253RE
Tel. +44 01323896197
Fax +44 01323897088



STAR SKI WAX POLAND
KS SPORT-SERVICE
ul. Dolnej Wsi 47
44-100 GLIWICE
Tel/Fax. +48 032 232 44 42
Tel/Fax. +48 032 232 45 74
Mob. +48 608 370667
www.kssportservice.pl



STAR SKI WAX BENELUX
SKI SNOWBOARD SERVICE
MODEMPARK 6
4538 BS TERNEUZEN
Tel (+31) 06 49 66 28 60
info@skisnowboardservice.com
www.ski-snowboardservice.com



STAR SKI WAX
GREENLAND
TORRAK!
Saamuap aqq. 10
P.O. Box 38
3911 SISIMIUT
Tel. +299 865988
Fax +299 865764



STAR SKI WAX
SLOVENIA
MEDI-SPORT d.o.o
Stula 13,
1210 Ljubljana
Slovenija
Tel +38641394972
Fax +38615125432
ales.rogelj@kessler.si
www.kessler.si



STAR SKI WAX
CHINA
CARVING GROUP
ROOM 804, BLOCK A,
RAYCOM CREATIVE
CENTER N.65
BAJIAO EAST ST.
SHIJINSHAN DISTRICT,
100043 BEIJING CHINA
Tel: +008610 8869 6407
info@bjcarving.com

Concept & Design: R. Mosele; All right reserved © 2019 STAR SKI WAX Asiago - Italy.
STAR SKI WAX reserves the right to modify or discontinue any product.
Every product may not be available in all countries.
Any reproduction is prohibited without permission of STAR SKI WAX.

STAR
Ski Wax

STAR SKI WAX s.a.s
Via dell'Artigianato, 267
36012 ASIAGO - ITALY
Tel. +39 0424-462179
Fax +39 0424-1908011
e-mail: starwax@starwax.com
www.starwax.com



LIKE US

